



**Simil Porfido
Levigato Cuoio**
Art. 33



**Simil Porfido
Levigato Rosso**
Art. 21



**Simil Porfido
Sabbiato Cuoio**
Art. 17



Simil Porfido

Per marciapiedi, viali, parcheggi
terrazze, porticati, cortili

Simil Porfido

Simil Porfido

external floors | Dalliages pour extérieur | Platten für den Außenbereich | Pavimenti per esterni

Morfologia di composizione

Il Simil Porfido è una piastrina composta da un agglomerato vibro pressato di cemento ad alta resistenza (tipo 425), polvere di marmo e di granulati ricavati dalla macinazione di porfidi e pietre dure accuratamente selezionate che conferiscono al prodotto una compattezza e una durezza pari a quelle di una pietra naturale. Nel suo spessore di 3,8 cm c.a. la piastrina è costituita per 1,5 cm da materiali suindicati e per i restanti 2,3 cm da sabbie silicee e cemento ad alta resistenza (tipo 425) nella misura di 400 kg x 1 m² di sabbie.

Impieghi

La Serie Simil Porfido trova largo impiego nelle seguenti aree: porticati, cortili, marciapiedi, viali, parcheggi, terrazze, ed altre zone di simile utilizzo.

Dati tecnici | Technical data | Données techniques | Technische Daten

| Dimensioni Dimensions Abmessungen | Finitura Finish Finition Oberflächenausführung | Peso Weight Poids Gewicht |
|---------------------------------------|---|---------------------------------|
| cm 40 x 40 x 3,8 c.a. | Sabbiato o Levigato Sand blasted or honed Brut sablé ou Poli Natur-Gesandstrahl oder Geschliffen | 80 kg/m ² |

Caratteristiche tecniche | Technical features | Caractéristiques techniques | Technische Merkmale

| UNI EN 1339 UNI EN 13748-1-2 | Norma Standard Norme Norm | Valore medio Giulioli Average Giulioli value Valeur moyenne Giulioli Mittlerer Giulioli-Wert |
|---|---|---|
| Resistenza allo scivolamento per levigato Resistance to slipping honed | UNIEN 1339:2005 e UNI EN 13748-2:2004 | USRV 65 |
| Prova alla flessione Bending test Essai à la flexion Biegeversuch | UNIEN 13748-1:2005 e UNI EN 13748-2:2004 UNIEN 1339:2005 | 4,8 MPa 5,3 MPa |
| Prova carico di rottura Breaking load Essai à la compression Druckversuch | UNIEN 13748-1:2005 e UNI EN 13748-2:2004 UNIEN 1339:2005 | 6,7 KN 5,7 KN |
| Prova abrasione per attrito per levigato per sabbiato Abrasion test by friction Honed Sand Blasted Essai d'abrasion par frottement Poli Brut Sablé Abriebversuch durch Reibung Geschliffen Natur-Gesandstrahl | UNIEN 1339:2005 e UNI EN 13748-2:2004 | 18,5 mm ³ 23,5 mm ³ |
| Resistenza al gelo per levigato per sabbiato Frost resistance Honed Sand Blasted Résistance au gel Poli Brut Sablé Frostfestigkeit Geschliffen Natur-Gesandstrahl | UNIEN 1339:2005 e UNI EN 13748-2:2004 | 0,001 kg/m ² 0,01 kg/m ² |

Per i consigli sulla posa si rimanda alla scheda tecnica

Please refer to the enclosed technical data sheet for tips on treating. | Pour des conseils sur la pose voir la fiche technique jointe. | Empfehlungen für die Verlegung siehe Datenblatt.

Nota Per la piastrina della serie Simil Porfido, si raccomanda, per una migliore riuscita del pavimento, di eseguire un trattamento dopo la posa in opera (vedi scheda tecnica allegata).
To ensure a good floor finish, the Simil Porfido series of tiles need a treatment once laid (see the enclosed technical data sheet).
Pour les plaques de la série Simil Porfido, afin que le sol ait une meilleure réussite, il est conseillé d'effectuer un traitement après la pose (voir la fiche en pièce jointe).
Zum besseren Gelingen des Fußbodens empfehlen wir, bei den Platten der Serie Simil Porfido nach dem Verlegen eine Behandlung vorzunehmen (siehe beigefügtes Datenblatt).

Giulioli Pavimenti



Via delle Industrie, 12/14
01035 Gallese Scalo (VT) ITALY
Tel. 0761 49.60.16 - 49.60.27
Fax 0761 49.62.66
E-mail info@giulioipavimenti.it
Web www.giulioipavimenti.it



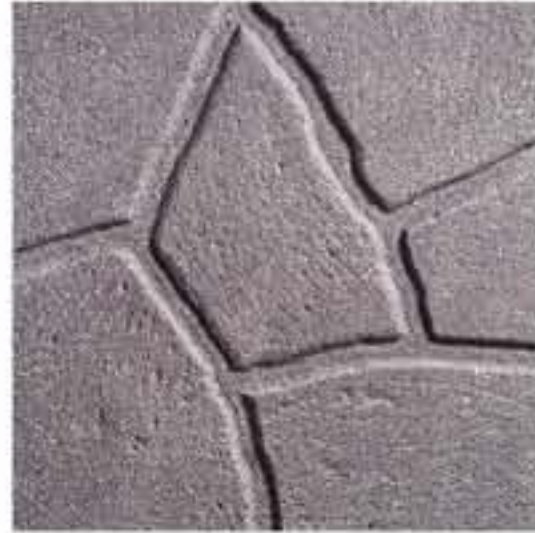
Giulioli Pavimenti srl è un'azienda certificata ISO 9001:2000 certificato n. 2109



Sabbiato



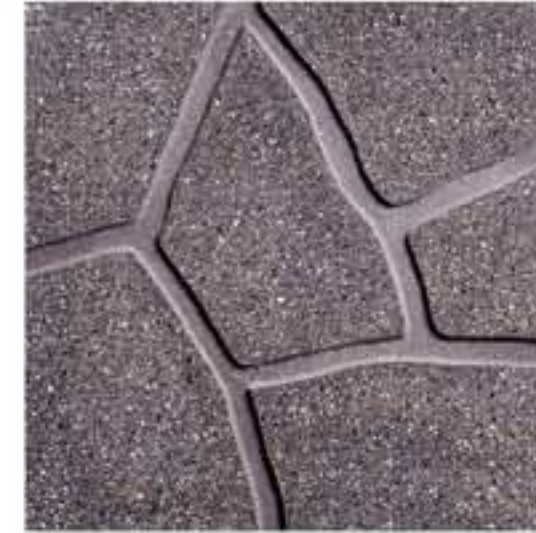
Art. 17 > cm 40 x 40 x 3,8 c.a. Peso 80 kg/m²
SIMIL PORFIDO SABBIAATO CUOIO



Art. 18 > cm 40 x 40 x 3,8 c.a. Peso 80 kg/m²
SIMIL PORFIDO SABBIAATO MARRONE



Art. 33 > cm 40 x 40 x 3,8 c.a. Peso 80 kg/m²
SIMIL PORFIDO LEVIGATO CUOIO



Art. 34 > cm 40 x 40 x 3,8 c.a. Peso 80 kg/m²
SIMIL PORFIDO LEVIGATO MARRONE

Polvere di marmo, cemento, granulati di porfidi e pietre dure accuratamente selezionate.

Polvere di marmo, cemento, granulati di porfidi e pietre dure accuratamente selezionate.



Art. 4 > cm 40 x 40 x 3,8 c.a. Peso 80 kg/m²
SIMIL PORFIDO SABBIAATO GRIGIO



Art. 7 > cm 40 x 40 x 3,8 c.a. Peso 80 kg/m²
SIMIL PORFIDO SABBIAATO ROSSO



Art. 30 > cm 40 x 40 x 3,8 c.a. Peso 80 kg/m²
SIMIL PORFIDO LEVIGATO GRIGIO



Art. 21 > cm 40 x 40 x 3,8 c.a. Peso 80 kg/m²
SIMIL PORFIDO LEVIGATO ROSSO

