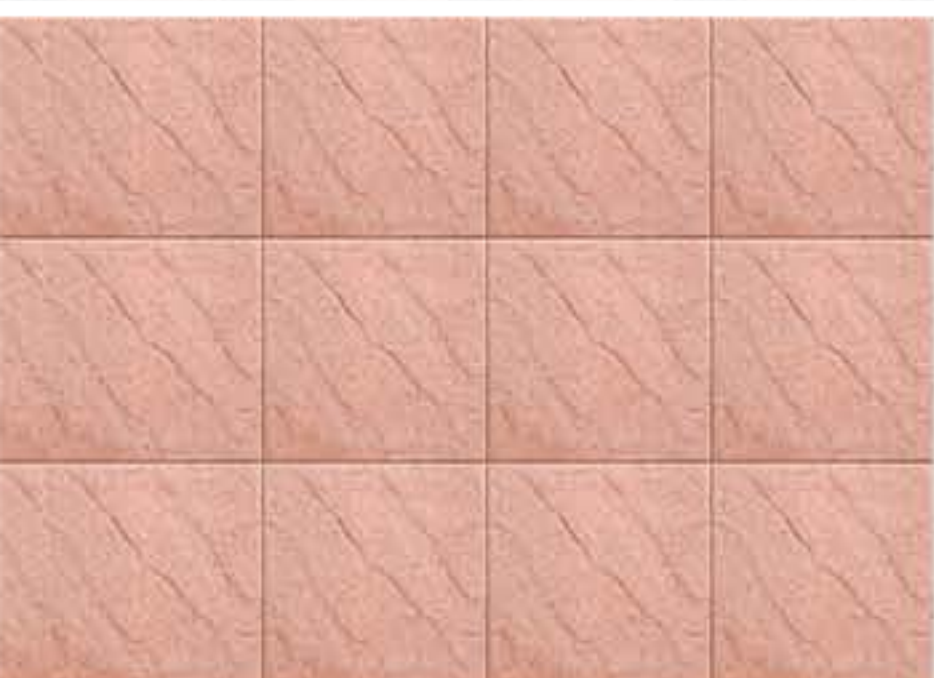


**Dolomite Salmone con Tozzetto Dolomite Antracite**  
Art. 9403-9404



**Onda Salmone**  
Art. 9408



**Mattoncino Antracite**  
Art. 9414

**Mattoncino Salmone**  
Art. 9413



## Graniti Sabbciati

Per bordi di piscine, porticati, cortili  
marciapiedi, viali, terrazze

Graniti Sabbciati

Graniti Sabbciati

external floors | Dalliages pour extérieur | Platten für den Außenbereich | Pavimenti per esterni

### Morfologia di composizione

È una piastrella composta da un agglomerato vibro pressato di cemento ad alta resistenza [tipo 425], polvere di marmo e di granulati ricavati dalla macinazione di graniti e pietre dure accuratamente selezionate che conferiscono al prodotto una compattezza e una durezza pari a quelle di una pietra naturale. Nel suo spessore di 3,8 cm c.a. è costituita per 1,5 cm da materiali sinterizzati e per i restanti 2,3 cm da sabbie silicee e cemento ad alta resistenza [tipo 425] nella misura di 400 kg x 1 m<sup>2</sup> di sabbie.

### Impieghi

I Graniti Sabbciati trovano largo impiego nelle seguenti aree: porticati, cortili, marciapiedi, viali, parcheggi, terrazze, ed altre zone di simile impiego.

### Composition analysis

This tile is made with a vibro compressed agglomerate of high-strength cement [type 425], marble dust and grains obtained from the grinding of accurately selected granites and hard stones that impart a compactness and hardness to the product equivalent to that of natural stone. The tile is about 3,8 cm thick of which 1,5 cm consists of the above described materials and the remaining 2,3 cm is made with silica sand and high-strength cement [type 425] in the ratio of 400 kg x 1 m<sup>2</sup> of sands.

### Uses

The Graniti Sabbciati tiles are widely used for porches, yards, pavements, drives, car parks, terraces and other similar places.

### Morphologie de composition

C'est une dalle composée d'un aggloméré de ciment à haute résistance [type 425], de poussière de marbre et de granulats tirés du broyage de granits et de pierres dures soigneusement sélectionnés qui confèrent au produit une compacité et une dureté égale à celle d'une pierre naturelle, dans son épaisseur de 3,8 cm environ elle est constituée pour 1,5 cm des matériaux indiqués ci-dessus et pour les 2,3 cm restants de sables siliceux et de ciment à haute résistance [type 425] dans la mesure de 400 kg x 1 m<sup>2</sup> de sables.

### Emplois

Les Graniti Sabbciati trouvent une large utilisation dans les zones suivantes: porches, cours, trottoirs, allées, parkings, terrasses, et autres zones d'emploi similaires.

### Zusammensetzung

Es ist eine Platte aus einem im Rüttelpressverfahren erhaltenen Agglomerat aus hochfestem Zement [Typ 425], Marmormehl und Granulaten, die durch das Mahlen von sorgfältig ausgewählten Granit und Hartsteinen entstehen. Das Produkt wird dadurch kompakt, seine Härte entspricht der Härte eines Natursteins. Die Platte ist ca. 3,8 cm dick, davon sind 1,5 cm aus o.a. Stoffen, die anderen 2,3 cm aus Kieselsand und hochfestem Zement [Typ 425] im Mischungsverhältnis 400 kg je m<sup>2</sup> Sand.

### Anwendungsgebiet

Gesandzrühler Granit findet große Anwendung in folgenden Bereichen: Laubengängen, Plätzen, Bordsteinen, Wegen, Parkplätzen, Terrassen und anderen Bereichen mit ähnlicher Bestimmung.

### Dati tecnici | Technical data | Données techniques | Technische Daten

<b>Dimensioni</b>   Dimensions   Abmessungen	<b>Finitura</b>   Finish   Finition   Oberflächenausführung	<b>Peso</b>   Weight   Poids   Gewicht
cm 40 x 40 x 3,8 c.a.	Sebbiato / Sand Bleist / Sable / Gesandzraht	80 kg/m <sup>2</sup>

### Caratteristiche tecniche | Technical features | Caractéristiques techniques | Technische Merkmale

UNI EN 1339 UNI EN 13748-1-2	Norma Standard Norme Norm	Valore medio Giulioli Average Giulioli value Valeur moyenne Giulioli Mittlerer Giulioli-Wert
<b>Prova alla flessione</b> Bending test Essai à la flexion Begeversuch	UNI EN 13748-1:2005 e 13748-2:2004 UNI EN 1339:2005	4,8 MPa 5,3 MPa
<b>Prova carico di rottura</b> Breaking load Essai à la compression Druckversuch	UNI EN 13748-1:2005 e 13748-2:2004 UNI EN 1339:2005	6,7 KN 5,7 KN
<b>Prova abrasione per attrito</b> Abrasion test by friction Essai d'abrasion par frottement Abriebversuch durch Reibung	UNI EN 13748-2:2004 UNI EN 1339:2005	175 mm <sup>3</sup>
<b>Resistenza al gelo</b> Frost resistance Résistance au gel Frostfestigkeit	UNI EN 13748-2:2004 UNI EN 1339:2005	0,01 kg/m <sup>2</sup>

### Per i consigli sulla posa e il trattamento si rimanda alla scheda tecnica

Please refer to the enclosed technical data sheet for tips on laying and treating.  
Pour des conseils sur la pose et le traitement voir la fiche technique jointe.  
Für Hinweise hinsichtlich Verlegung und Behandlung verweisen wir auf das Datenblatt im Anhang.

**Nota** Per le piastre della serie Graniti Sabbciati, si raccomanda, per una migliore riuscita del pavimento, di eseguire un trattamento dopo la posa in opera [vedi scheda tecnica allegata].  
To ensure a good floor finish, the Graniti Sabbciati series of tiles need a treatment once laid [see the enclosed technical data sheet].  
Pour les plaques de la série Graniti Sabbciati, afin que le sol ait une meilleure réussite, il est conseillé d'effectuer un traitement après la pose [voir la fiche en pièce jointe].  
Zum besseren Gelingen des Fußbodens empfehlen wir, bei den Platten der Serie Graniti Sabbciati nach dem Verlegen eine Behandlung vorzunehmen [siehe beigefügtes Datenblatt].

### Giulioli Pavimenti



Via delle Industrie, 12/14  
01035 Gallese Scalo (VT) ITALY  
Tel. 0761 49.60.16 - 49.60.27  
Fax 0761 49.62.66  
E-mail info@giulioipavimenti.it  
Web www.giulioipavimenti.it

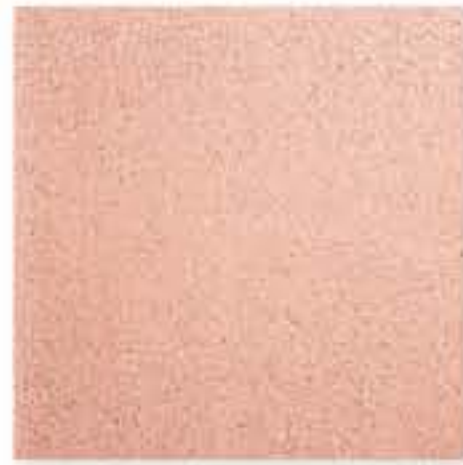


Giulioli Pavimenti srl  
è un'azienda certificata  
ISO 9001:2000  
certificato n. 2109



**Dolomite**

Art. 5402 > cm 40 x 40 x 3,8 c.a. Peso 80 kg/m<sup>2</sup>  
**DOLOMITE GIALLA**



Art. 5403 > cm 40 x 40 x 3,8 c.a. Peso 80 kg/m<sup>2</sup>  
**DOLOMITE SALMONE**



**Onda**

Art. 5407 > cm 40 x 40 x 3,8 c.a. Peso 80 kg/m<sup>2</sup>  
**ONDA GIALLA**



Art. 5408 > cm 40 x 40 x 3,8 c.a. Peso 80 kg/m<sup>2</sup>  
**ONDA SALMONE**



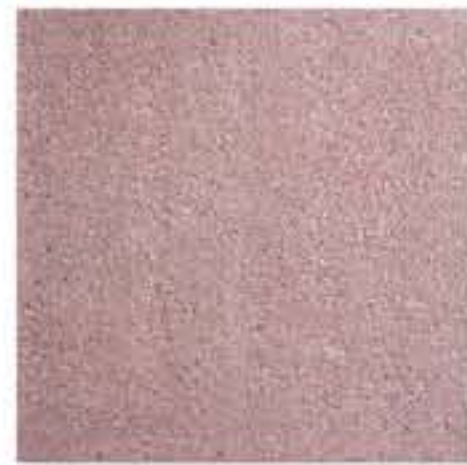
**Mattoncino**

Art. 5412 > cm 40 x 40 x 3,8 c.a. Peso 80 kg/m<sup>2</sup>  
**MATTONCINO GIALLO**



Art. 5413 > cm 40 x 40 x 3,8 c.a. Peso 80 kg/m<sup>2</sup>  
**MATTONCINO SALMONE**

Polvere di marmo, cemento, granulati di graniti e pietre dure accuratamente selezionate.



Art. 5405 > cm 40 x 40 x 3,8 c.a. Peso 80 kg/m<sup>2</sup>  
**DOLOMITE ROSSA**



Art. 5404 > cm 40 x 40 x 3,8 c.a. Peso 80 kg/m<sup>2</sup>  
**DOLOMITE ANTRACITE**



Art. 5410 > cm 40 x 40 x 3,8 c.a. Peso 80 kg/m<sup>2</sup>  
**ONDA ROSSA**



Art. 5409 > cm 40 x 40 x 3,8 c.a. Peso 80 kg/m<sup>2</sup>  
**ONDA ANTRACITE**



Art. 5415 > cm 40 x 40 x 3,8 c.a. Peso 80 kg/m<sup>2</sup>  
**MATTONCINO ROSSO**



Art. 5414 > cm 40 x 40 x 3,8 c.a. Peso 80 kg/m<sup>2</sup>  
**MATTONCINO ANTRACITE**

Polvere di marmo, cemento, granulati di graniti e pietre dure accuratamente selezionate.

Polvere di marmo, cemento, granulati di graniti e pietre dure accuratamente selezionate.



Art. 5416 > cm 40 x 40 x 3,8 c.a. Peso 80 kg/m<sup>2</sup>  
**DOLOMITE GRIGIA**



Art. 5401 > cm 40 x 40 x 3,8 c.a. Peso 80 kg/m<sup>2</sup>  
**DOLOMITE BIANCA**



Art. 5417 > cm 40 x 40 x 3,8 c.a. Peso 80 kg/m<sup>2</sup>  
**ONDA GRIGIA**



Art. 5406 > cm 40 x 40 x 3,8 c.a. Peso 80 kg/m<sup>2</sup>  
**ONDA BIANCA**



Art. 5418 > cm 40 x 40 x 3,8 c.a. Peso 80 kg/m<sup>2</sup>  
**MATTONCINO GRIGIO**



Art. 5411 > cm 40 x 40 x 3,8 c.a. Peso 80 kg/m<sup>2</sup>  
**MATTONCINO BIANCO**